

保水性舗装 施工実績(面積、件数)

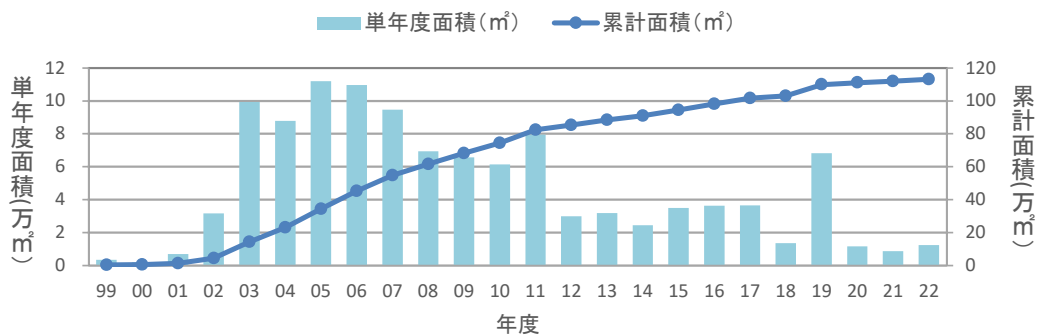
■施工面積(累計、単年度)

年度	累計面積(m ²)	単年度面積(m ²)
1999年度まで	3,410	3,410
2000年度	5,408	1,998
2001年度	12,435	7,027
2002年度	44,083	31,648
2003年度	143,349	99,266
2004年度	231,195	87,845
2005年度	343,138	111,943
2006年度	452,737	109,599
2007年度	547,398	94,661
2008年度	616,758	69,360
2009年度	682,355	65,597
2010年度	743,702	61,347
2011年度	823,238	79,536
2012年度	853,157	29,919
2013年度	885,056	31,899
2014年度	909,605	24,549
2015年度	944,486	34,881
2016年度	980,771	36,285
2017年度	1,017,356	36,585
2018年度	1,031,026	13,670
2019年度	1,099,287	68,261
2020年度	1,110,856	11,569
2021年度	1,119,531	8,675
2022年度	1,131,851	12,320

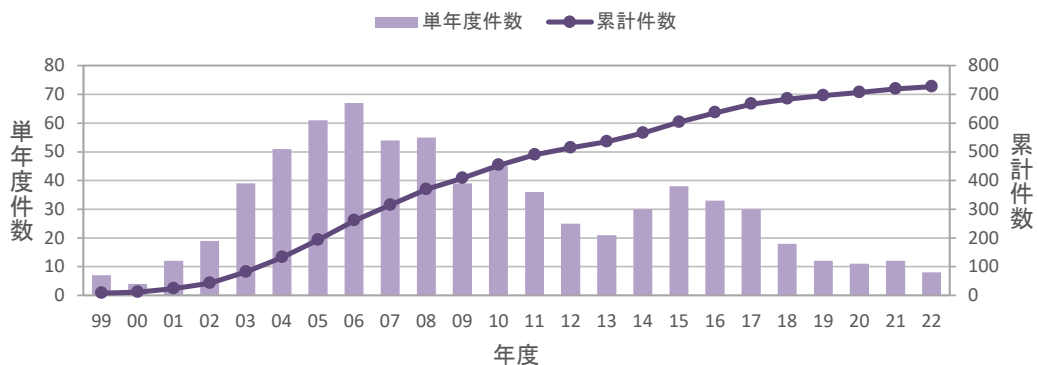
■施工件数

年度	累計件数	単年度件数
1999年度まで	7	7
2000年度	11	4
2001年度	23	12
2002年度	42	19
2003年度	81	39
2004年度	132	51
2005年度	193	61
2006年度	260	67
2007年度	314	54
2008年度	369	55
2009年度	408	39
2010年度	453	45
2011年度	489	36
2012年度	514	25
2013年度	535	21
2014年度	565	30
2015年度	603	38
2016年度	636	33
2017年度	666	30
2018年度	684	18
2019年度	696	12
2020年度	707	11
2021年度	719	12
2022年度	727	8

施工面積(累計、単年度)



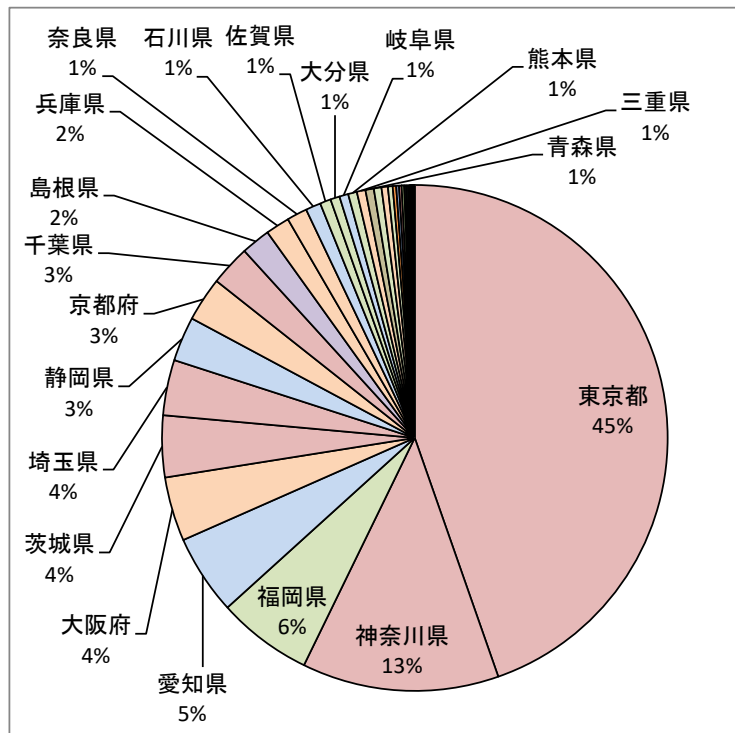
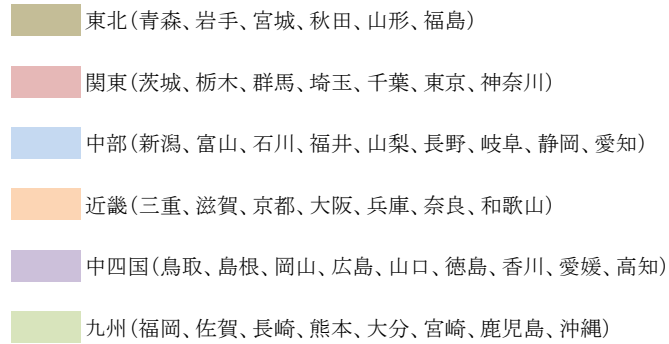
施工件数(累計、単年度)



保水性舗装 地域別 施工実績(1999~2022)

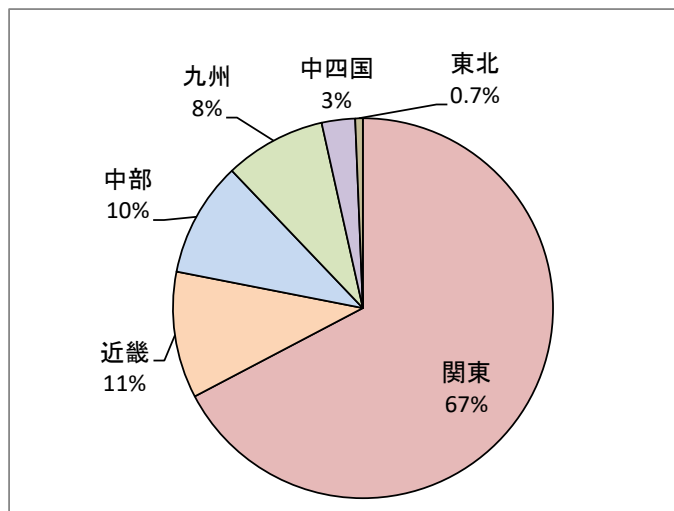
■都道府県別 施工面積

番号	都道府県	面積
1	東京都	505394
2	神奈川県	142281
3	福岡県	68696
4	愛知県	57709
5	大阪府	46405
6	茨城県	44640
7	埼玉県	40147
8	静岡県	32174
9	京都府	31937
10	千葉県	29420
11	島根県	21000
12	兵庫県	17281
13	奈良県	14762
14	石川県	10945
15	佐賀県	7864
16	大分県	6665
17	岐阜県	6512
18	熊本県	6320
19	三重県	6261
20	青森県	6040
21	沖縄県	5479
22	山口県	4628
23	和歌山県	3540
24	香川県	2404
25	広島県	2192
26	鹿児島県	1780
27	滋賀県	1735
28	新潟県	1516
29	岡山県	1168
30	長野県	1035
31	福島県	744
32	宮城県	607
33	徳島県	600
34	宮崎県	587
35	富山県	502
36	福井県	428
37	長崎県	253
38	群馬県	140
39	高知県	60



■地域圏別 施工実績

番号	都道府県	面積
1	関東	762,022
2	近畿	121,921
3	中部	110,821
4	九州	97,644
5	中四国	32,052
6	東北	7,391

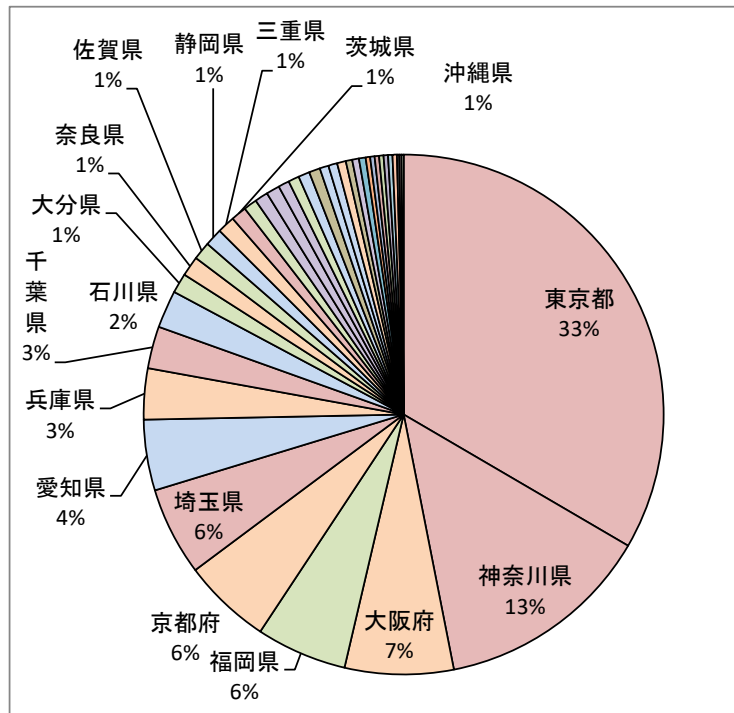


保水性舗装 地域別 施工件数(1999~2022)

■都道府県別 施工件数

番号	都道府県	件数
1	東京都	243
2	神奈川県	98
3	大阪府	49
4	福岡県	41
5	京都府	40
6	埼玉県	40
7	愛知県	32
8	兵庫県	23
9	千葉県	19
10	石川県	17
11	大分県	9
12	奈良県	9
13	佐賀県	8
14	静岡県	8
15	三重県	8
16	茨城県	7
17	沖縄県	6
18	島根県	6
19	広島県	6
20	香川県	5
21	熊本県	5
22	新潟県	5
23	福島県	5
24	岡山県	4
25	岐阜県	4
26	滋賀県	4
27	福井県	3
28	宮城県	3
29	山口県	3
30	鹿児島県	2
31	高知県	2
32	長野県	2
33	宮崎県	2
34	和歌山県	2
35	長崎県	2
36	富山県	2
37	青森県	1
38	群馬県	1
39	徳島県	1

- 東北(青森、岩手、宮城、秋田、山形、福島)
- 関東(茨城、栃木、群馬、埼玉、千葉、東京、神奈川)
- 中部(新潟、富山、石川、福井、山梨、長野、岐阜、静岡、愛知)
- 近畿(三重、滋賀、京都、大阪、兵庫、奈良、和歌山)
- 中四国(鳥取、島根、岡山、広島、山口、徳島、香川、愛媛、高知)
- 九州(福岡、佐賀、長崎、熊本、大分、宮崎、鹿児島、沖縄)



■地域圏別 施工件数

番号	都道府県	件数
1	関東	408
2	近畿	135
3	九州	75
4	中部	73
5	中四国	27
6	東北	9

